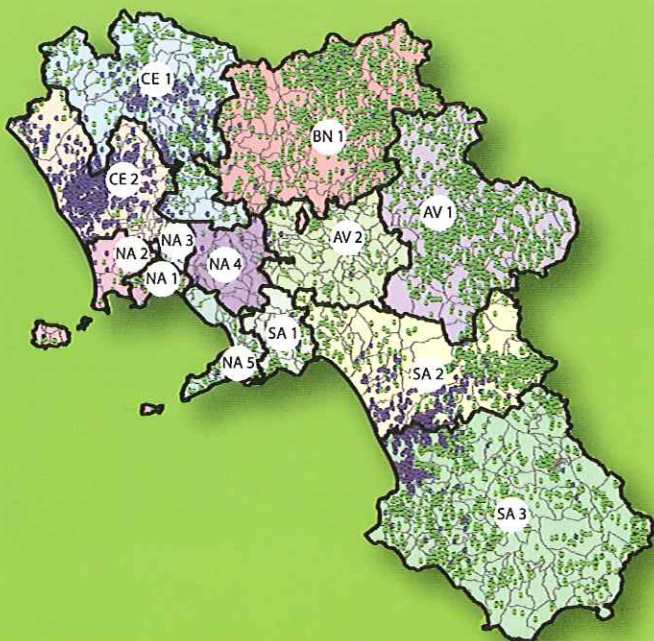


L'obiettivo dell'ORSA

è quello di fornire alla Regione gli strumenti per rendere più efficiente l'analisi dei rischi legati al consumo di alimenti, fornendo gli elementi per la valutazione, la gestione e la comunicazione dei rischi stessi.



Mapa della Regione Campania con la suddivisione del territorio per ASL.

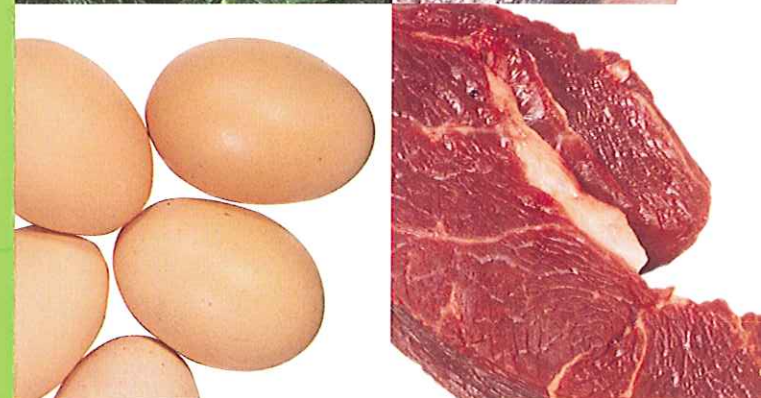
*I puntini blu rappresentano gli allevamenti bufalini.
*I puntini verdi rappresentano gli allevamenti ovini.



Regione Campania



c/o Istituto Zooprofilattico Sperimentale del Mezzogiorno
Via della Salute, 2 - 80055 Portici (Na)
tel. 081.78 65 333 orsacampania@izsmportici.it
www.orsacampania.it



orsa

Osservatorio Regionale
Sicurezza Alimentare

Alimenti sicuri? Te lo dice **ORSA**.



INFORMAZIONE E CONTROLLO SUGLI ALIMENTI.



ORSA l'Osservatorio Regionale per la Sicurezza Alimentare

è stato istituito con Deliberazione Giunta Regionale N. 1292 del 17 luglio 2007 presso l'Istituto Zooprofilattico Sperimentale del Mezzogiorno.

L'Orsa rappresenta uno strumento operativo dell'Assessorato Regionale alla Sanità per l'elaborazione degli indirizzi idonei a tutela del consumatore e nell'interesse delle attività produttive presenti sul territorio regionale.

L'Orsa svolge attività di ricerca e monitoraggio in materia di tracciabilità dei prodotti alimentari in tutte le fasi della filiera ed attività di informazione, formazione e promozione, accessibili anche ai consumatori ed alle Associazioni di categoria dei produttori.

SICUREZZA SU CIÒ CHE METTIAMO A TAVOLA.

L'Orsa provvede alla raccolta ed alla elaborazione dei dati derivanti dalle attività territoriali e di ricerca nel campo della Sicurezza Alimentare svolte da tutti gli Enti coinvolti; si ottiene così un rapido scambio dei dati ed una maggiore correlazione degli stessi, allo scopo di indirizzare efficacemente le attività svolte sul territorio dagli Assessorati Regionali alla Sanità, Agricoltura, Ambiente, Università e Ricerca scientifica.

L'Orsa, inoltre, consente alla Regione di interoperare con il Comitato Nazionale Sicurezza Alimentare (CNSA) e con l'Autorità Europea per la Sicurezza Alimentare (EFSA). La piattaforma informatica che accoglie i dati li proietta su un modulo GIS capace di rappresentare geograficamente le informazioni, fornendo una visione complessiva del Sistema Agroalimentare Campano.

